

- Punto di ricarica veicoli elettrici
infrastruttura di canalizzazione al fine di consentire anche in una fase successiva di installare punti di ricarica per veicoli elettrici ai sensi del decreto legislativo 16 dicembre 2016, n. 257, di recepimento della direttiva 2014/94/UE;
- Canna fumaria
- Canna esalazione locale immondizia

Superficie Non residenziale - Piano interrato			
1	AUTORIMESSA DOPPIA	mq 29,03	
2	AUTORIMESSA DOPPIA	mq 27,27	
3	AUTORIMESSA DOPPIA	mq 27,77	
4	AUTORIMESSA DOPPIA	mq 27,27	
5	AUTORIMESSA DOPPIA	mq 27,52	
6	AUTORIMESSA SINGOLA	mq 14,11	
7	AUTORIMESSA SINGOLA	mq 13,85	
8	AUTORIMESSA SINGOLA	mq 13,63	
9	AUTORIMESSA SINGOLA	mq 13,63	
10	AUTORIMESSA SINGOLA	mq 24,96	
11	AUTORIMESSA DOPPIA	mq 24,96	
12	AUTORIMESSA DOPPIA	mq 24,96	
13	AUTORIMESSA DOPPIA	mq 24,96	
14	AUTORIMESSA DOPPIA	mq 24,96	
15	AUTORIMESSA DOPPIA	mq 24,96	
16	AUTORIMESSA DOPPIA	mq 25,53	
17	SPAZIO DI MANOVRA	mq 259,21	
Parziale		mq 628,58	
Totale			mq 704,49

Verifica Areazione Corsetto e Box		
Superfici autorimesse, spazio di manovra e spazi aperti		
Superficie Autorimesse		mq 369,37
Superficie spazio di Manovra		mq 259,21
Superficie deposito biciclette		mq 32,05
Superficie intercapedine di areazione		mq 7,59
Superficie totale		mq 668,22
Superficie minima di areazione 1/25		mq 26,73
Superficie di areazione a progetto		mq 11,5
Grigliato 4,50 x 1,20 x 0,70 =		mq 3,78
Grigliato 3,60 x 1,50 x 0,70 =		mq 3,78
Aperture 1,50 x 2,30 =		mq 3,45
Aperture 4,00 x 1,10 =		mq 4,40
Totale Superfici di areazione a progetto		mq 26,91
Superficie di areazione a progetto mq 26,91 >		mq 26,73

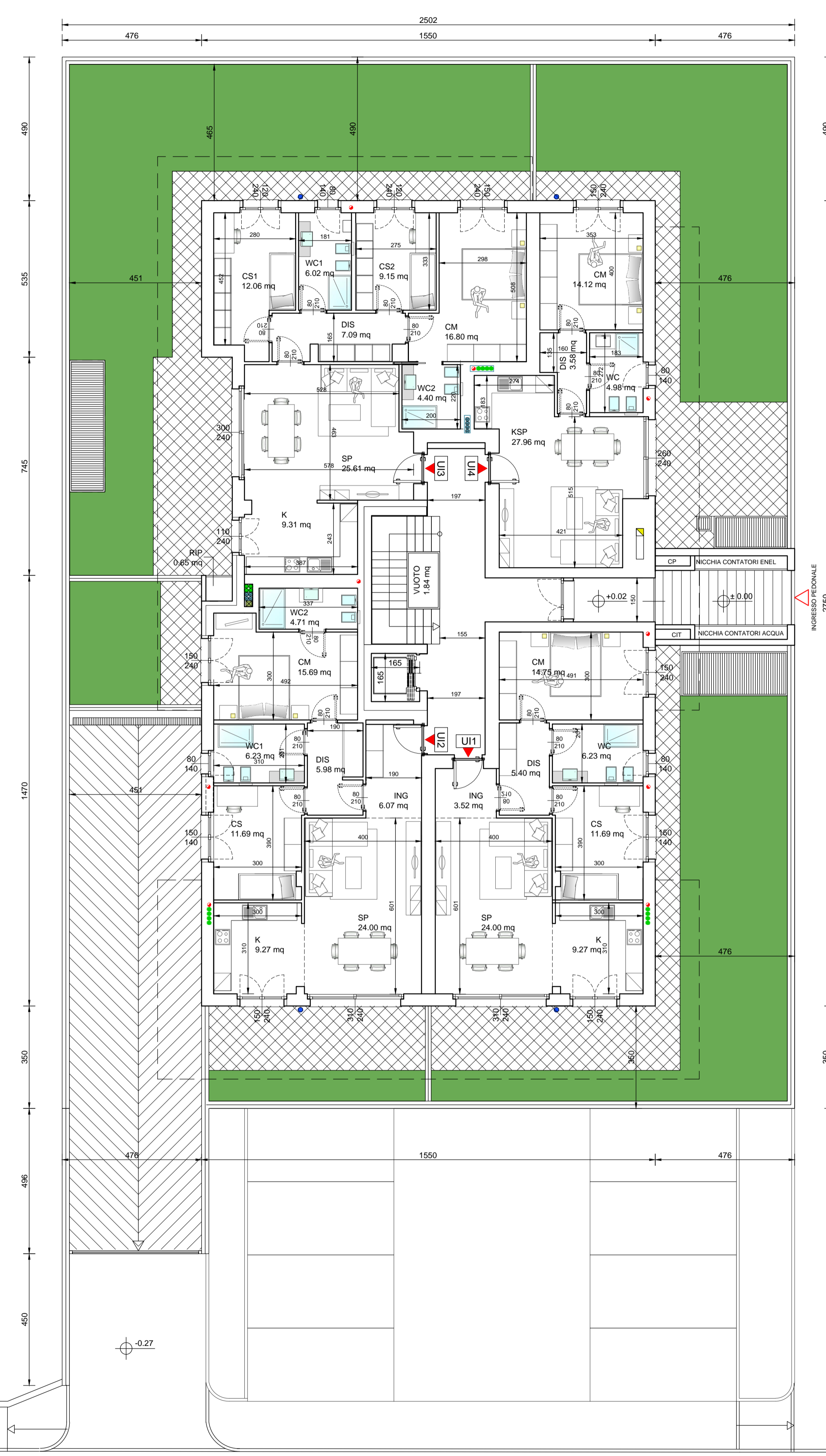
Verifica Areazione Centrale Termica		
Superficie Centrale Termica		mq 14,63
Superficie di areazione minima		mq 0,30
Superficie di areazione a progetto		mq 1,34
Grigliato 2,40 x 0,80 x 0,70 =		mq 1,34
Superficie di areazione a progetto mq 1,34 >		mq 0,30

Verifica dotazione parcheggi - NTA PRU 6		
Unità immobiliari con superficie utile < 60		4
Autorimessa Singole a progetto		4
Unità immobiliari con superficie utile > 60		12
Autorimesse Doppie a progetto		12

Verifica dotazione Legge 122/89		
Volume edificabile massimo		mc 5.000,00
Superficie a parcheggio e spazio di manovra		mq 500,00
1 mq ogni 10 mc di costruzione		mq 500,00
Superficie Autorimesse		mq 369,37
Superficie spazio di Manovra		mq 259,21
Superficie totale		mq 628,58
Superficie a progetto mq 628,58 >		mq 500,00

Dimensionamento locale immondizia		
Art. 3.4.57 Regolamento Locale di Igiene		
It 1,5 x 3 x n. abitanti		
N. abitanti presunti		
Bilocali 4 x 2 =		8
Trilocali 8 x 3 =		24
Quadrilocali 4 x 4 =		16
Totale Abitanti		48
Volume locale immondizia 1,5 x 48 x 3 =		216 litri
Volume locale immondizia a progetto		mq 628,58
Capacità di Stoccaggio 5 Bidoni da 120 l		600 litri

Verifica dotazione deposito biciclette		
unità immobiliari previste		n. 16,00
Superficie da destinare a deposito biciclette		mq 32,05
2 mq per ogni unità immobiliare		mq 32,05
Superficie a progetto		mq 32,05



- CANNA FUMARIA CALDAIA
- SCARICO ACQUE NERE
- CAPPA ESALAZIONE FUMI E VAPORI
- AREAZIONE FORZATA 12 VOL/H
- PLUVIALE

S.U.A. - Superficie Utile Abitabile		
P.T.	UNITA'IMMOBIARE	UI1
ING	INGRESSO	mq 3,52
SP	SOGGIORNO PRANZO	mq 24,00
K	CUCINA	mq 9,27
DIS	DISIMPEGNO	mq 5,40
CS	CAMERA SINGOLA	mq 11,69
WC	BAGNO	mq 6,23
CM	CAMERA DOPPIA	mq 14,75
TOTALE S.U.A.		mq 74,86

S.U.A. - Superficie Utile Abitabile		
P.T.	UNITA'IMMOBIARE	UI2
ING	INGRESSO	mq 6,07
SP	SOGGIORNO PRANZO	mq 24,00
K	CUCINA	mq 9,27
DIS	DISIMPEGNO	mq 5,96
CS	CAMERA SINGOLA	mq 11,69
WC1	BAGNO	mq 6,23
CM	CAMERA DOPPIA	mq 15,69
WC2	BAGNO	mq 4,71
TOTALE S.U.A.		mq 83,64

S.U.A. - Superficie Utile Abitabile		
P.T.	UNITA'IMMOBIARE	UI3
SP	SOGGIORNO PRANZO	mq 25,61
K	CUCINA	mq 9,31
DIS	DISIMPEGNO	mq 7,09
CS1	CAMERA SINGOLA	mq 12,06
WC1	BAGNO	mq 6,02
CS2	CAMERA SINGOLA	mq 9,15
CM	CAMERA DOPPIA	mq 16,80
WC2	BAGNO	mq 4,40
TOTALE S.U.A.		mq 90,44

S.U.A. - Superficie Utile Abitabile		
P.T.	UNITA'IMMOBIARE	UI4
KSP	CUCINA - SOGGIORNO PRANZO	mq 27,96
DIS	DISIMPEGNO	mq 3,58
WC	BAGNO	mq 4,98
CM	CAMERA DOPPIA	mq 14,12
TOTALE S.U.A.		mq 50,64

S.N.R. - Superficie Non residenziale		
P.T.	UNITA'IMMOBIARE	UI3
RIP	RIPOSTIGLIO ESTERNO	mq 0,65
TOTALE S.N.R.		mq 0,65

VERIFICA RAPPORTI AEROLUMINANTI															
U.I.	DEST.	SUP.	Aperture (LxH)			AGGETTO			a	b	c	sup. illuminante	sup. areante	Rapporto illuminante > 0,125	Rapporto areante > 0,10
UI1	SP	24,00	3,10	2,40	2,50	0,95	0,85	0,80	3,62	7,44	0,151	0,310			
	K	9,27	1,50	2,40	2,50	0,95	0,85	0,80	1,75	3,60	0,189	0,388			
	CS	11,69	1,50	1,40	<1,20	0,00	0,00	0,00	2,10	2,10	0,180	0,180			
	WC	6,23	0,80	1,40	<1,20	0,00	0,00	0,00	1,12	1,12	0,180	0,180			
CM		14,75	1,50	2,40	1,50	0,45	1,35	0,80	2,25	3,60	0,143	0,229			
TOTALE S.U.A.															
UI2	SP	24,00	3,10	2,40	2,50	0,95	0,85	0,80	3,62	7,44	0,151	0,310			
	K	9,27	1,50	2,40	2,50	0,95	0,85	0,80	1,75	3,60	0,189	0,388			
	CS	11,69	1,50	1,40	<1,20	0,00	0,00	0,00	2,10	2,10	0,180	0,180			
	WC1	6,23	0,80	1,40	<1,20	0,00	0,00	0,00	1,12	1,12	0,180	0,180			
WC2		4,71													
UI3	SP	25,61	3,00	2,40	2,70	1,05	0,75	0,80	3,50	7,20	0,139	0,281			
	K	9,31	1,10	2,40	2,70	1,05	0,75	0,80	1,21	2,84	0,130	0,234			
	CS1	12,06	1,20	2,40	1,80	0,60	1,20	0,80	1,68	2,88	0,139	0,239			
	WC1	6,02	0,80	1,40	1,80	0,80	0,80	1,00	0,80	1,12	0,133	0,195			
CS2		9,15	1,20	2,40	1,80	0,60	1,20	0,80	1,68	2,88	0,144	0,243			
CM		16,80	1,50	2,40	1,80	0,60	1,20	0,80	2,10	3,60	0,126	0,214			
WC2		4,40													
UI4	SPK	27,57	2,60	2,40	1,80	0,60	1,20	0,60	3,64	6,24	0,132	0,226			
	WC	4,32	0,80	1,40	1,80	0,80	0,80	1,00	0,80	1,12	0,185	0,259			
	CM	14,12	1,50	2,40	<1,20	0,00	0,00	0,00	2,70	3,60	0,191	0,255			

A.I. = ILLUMINAZIONE ARTIFICIALE A.F. = AREAZIONE FORZATA MIN. 12 VOL/H

Comune di Zanica (BG) - via Stezzano

RICHIESTA DI PERMESSO DI COSTRUIRE PER DEMOLIZIONE EDIFICIO ESISTENTE E REALIZZAZIONE NUOVO EDIFICIO RESIDENZIALE

progettista
M.G. Costruzioni s.r.l.
via Bellini, 49
24100 Bergamo

committente e proponente
M.G. Costruzioni s.r.l.
via Bellini, 49
24100 Bergamo

progettista
mirko riva
ARCHITETTO
dati: architetto mirko riva
via san gregorio, 16
24046 Ciso Sotto - Bergamo
voce +39 0354531914
e-mail mirkoriva@alice.it
n. iscrizione albo architetti di Bergamo n. 1982

PROGETTO DEFINITIVO

PERMESSO DI COSTRUIRE

Pianta piano interrato e piano terra

PROGETTO

MR.019.10.01 VAR PDC C03

Adottato con deliberazione della G.C. n. del
Approvato con deliberazione della G.C. n. del
C03

scala 1:200 data 25.11.2021